



TE HUUR

OULDKERKHOF 32
UTRECHT

Instapklaar winkelpand
met karakteristieke
gevel en veel
attentiewaarde
in Centrum Utrecht



HUURPRIJS

€ 3.200

per maand

te vermeerderen met BTW

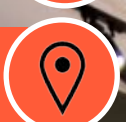
Ca 94 m² BVO



2 niveaus



Historische
binnenstad

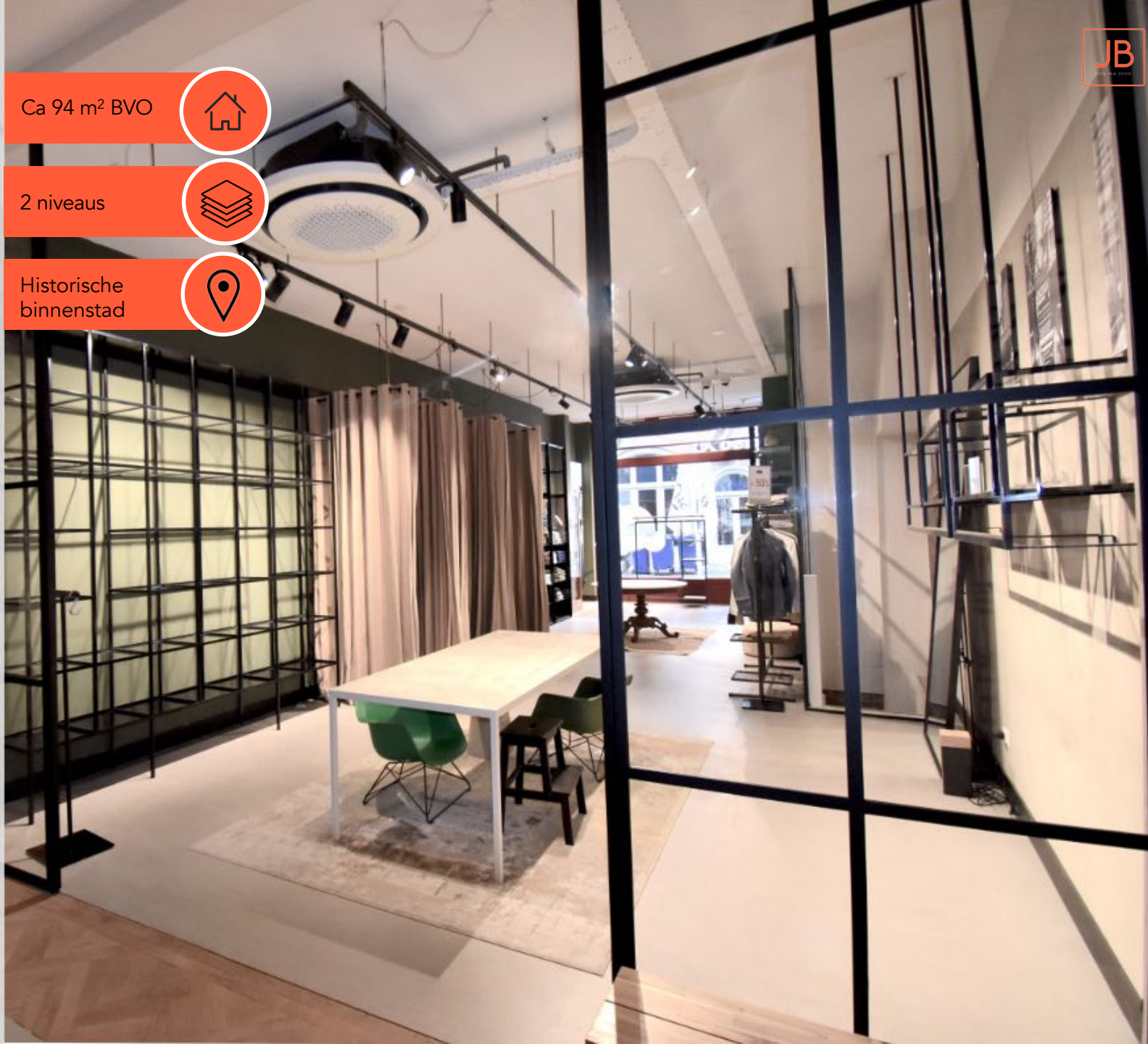


De winkelruimte aan het Oudkerkhof 32 is recent gerenoveerd en voorzien van o.a. panty, balie, toilet en airco die tevens verwarmd.

De winkelruimte is ruim en lang en bevat een prachtige houten vissengraat vloer en stalen frames voor een luxe effect.

Daarnaast heeft de winkel een prachtige hoge en karakteristieke façade, waardoor het pand veel attentiewaarde heeft.

Het Oudkerkhof staat bekend om haar mooie hoogwaardige (mode) merken.



ADRES	Oudkerkhof 32, 3512 GL UTRECHT	
VRAAGPRIJS	EUR 3.200,- per maand te vermeerderen met BTW	
ADDITIONELE KOSTEN	Huurprijs inclusief servicekosten en exclusief g/w/e	
VLOEROPPERVLAKTE	Begane grond	ca 78 m ² BVO
	Kelder	ca 16 m ² BVO
BESTEMMING	Centrum -3 (detailhandel en publieksgerichte dienstverlening)	
OPLEVERINGSNIVEAU	Het object wordt casco verhuurd en opgeleverd in huidige hoogwaardige staat o.a. voorzien van Airco met verwarmingsfunctie, pantry, toilet, basis electra.	
HUURKENMERKEN	waarborgsom	3 maanden huur, te vermeerderen met BTW
	ingangsdatum	op korte termijn
	voorbehoud	goedkeuring verhuurder
	huurtermijn	5 + 5 jaar
	huurbetaling	per maand vooruit
BEREIKBAARHEID	De straat verbindt Utrecht Oost met de binnenstad en is – in tegenstelling tot andere winkelstraten bereikbaar met de auto en fiets. Tevens is er sprake van betaald parkeren en diverse parkeergarages zijn op loopafstand te bereiken.	
HUUROVEREENKOMST	De op te stellen huurovereenkomst is conform de overeenkomst die door de Raad voor Onroerende Zaken in 2012 is vastgesteld, met aanvullende bepalingen verhuurder.	
BEZICHTIGINGEN	U kunt contact opnemen met JB Retail	
DISCLAIMER	De vermelde informatie is van algemene aard en geheel vrijblijvend. Aan de inhoud van deze informatie kunnen geen rechten worden ontleend.	

OUDKERKHOF

Oudkerkhof ligt in hartje centrum en staat bekend om haar mooie hoogwaardige (mode) merken, zoals TessV, Bolia, Daatselaar, The Society Shop, Vanilia, Shoesme en Suit Supply.

Maar de straat kent ook een leuke mix met horeca en publieksgerichte dienstverlening, zoals Loetje, San Siro, Rob Peetoom en SOAP Treatment Store.

De straat is door deze mooie mix een ware destination voor zowel dagbezoekers als ook voor lokale bewoners.

De straat verbindt Utrecht Oost met de binnenstad en is – in tegenstelling tot andere winkelstraten bereikbaar met de auto en fiets. Tevens is er sprake van betaald parkeren en diverse parkeergarages zijn op loopafstand te bereiken.







FOTO BEGANE GROND





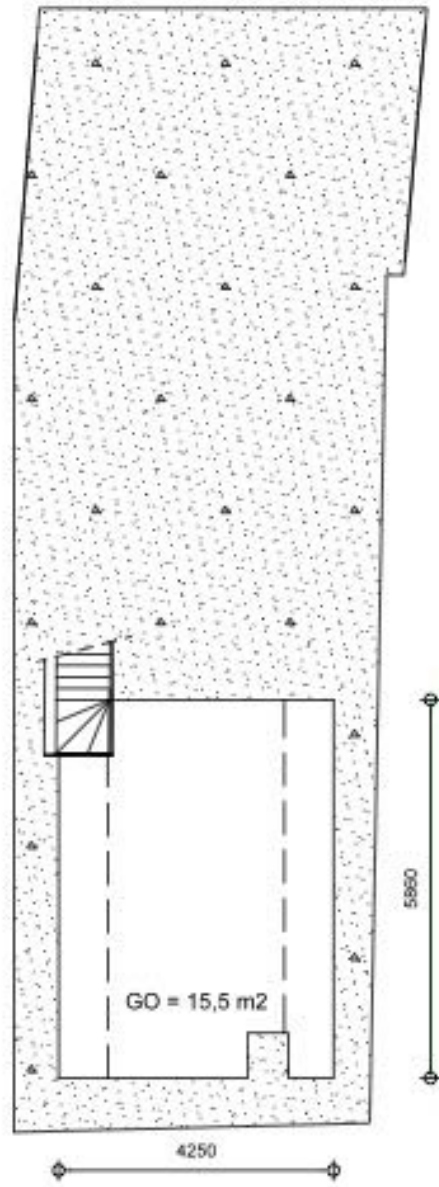
FOTO BEGANE GROND



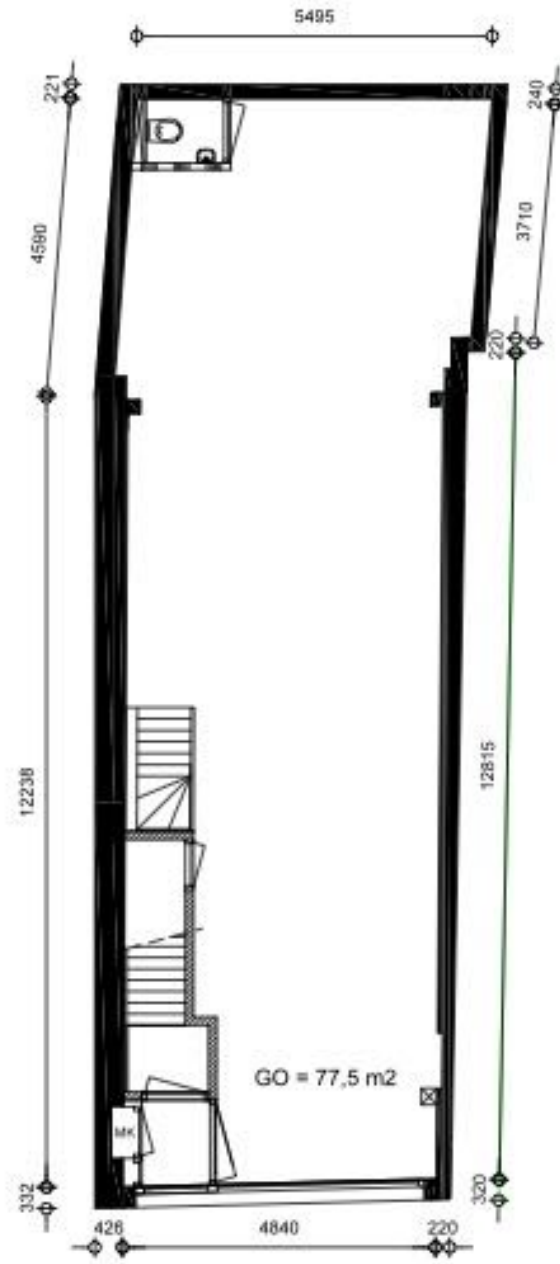






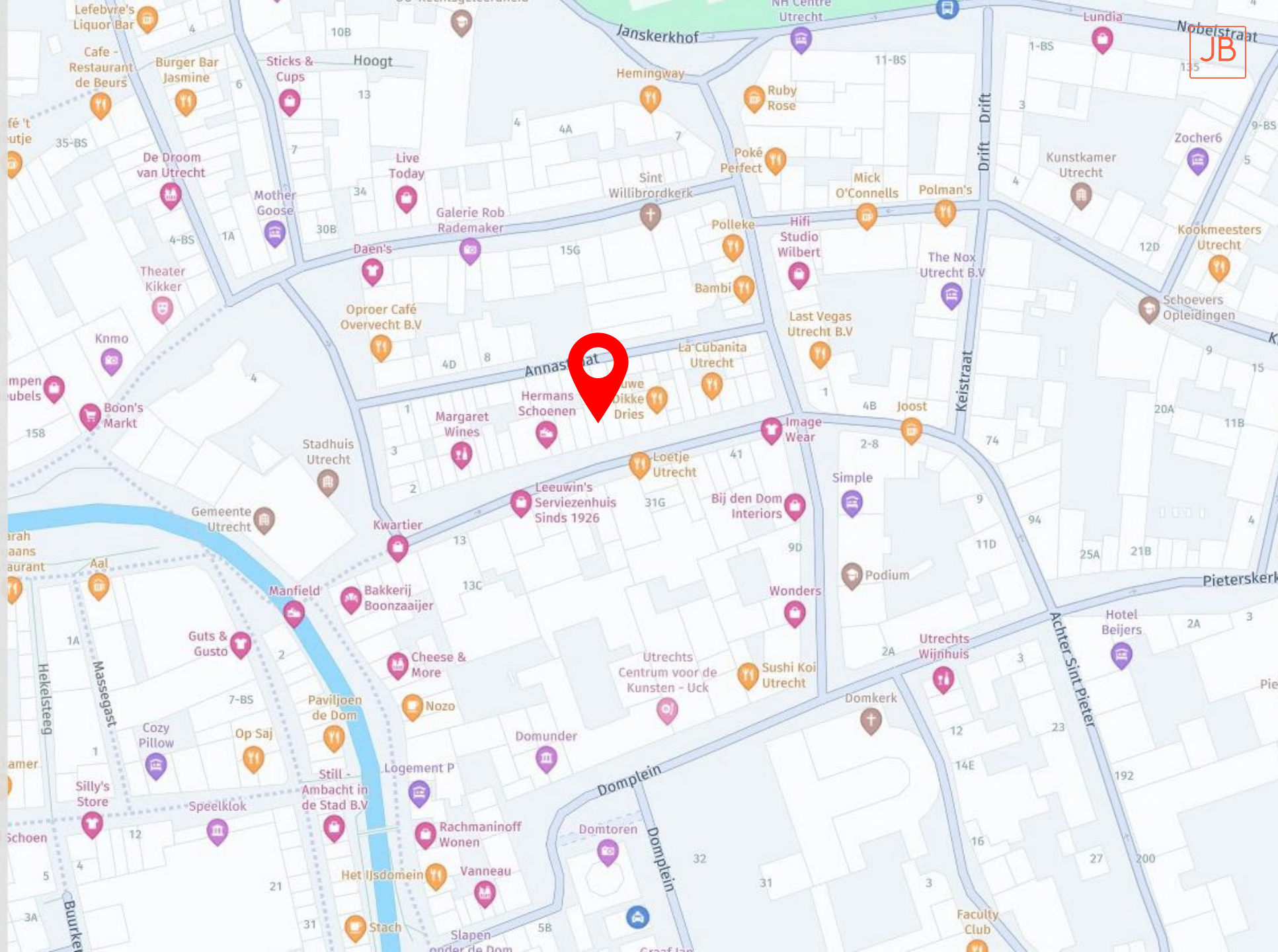


KELDER



BEGANE GROND

PLATTEGROND

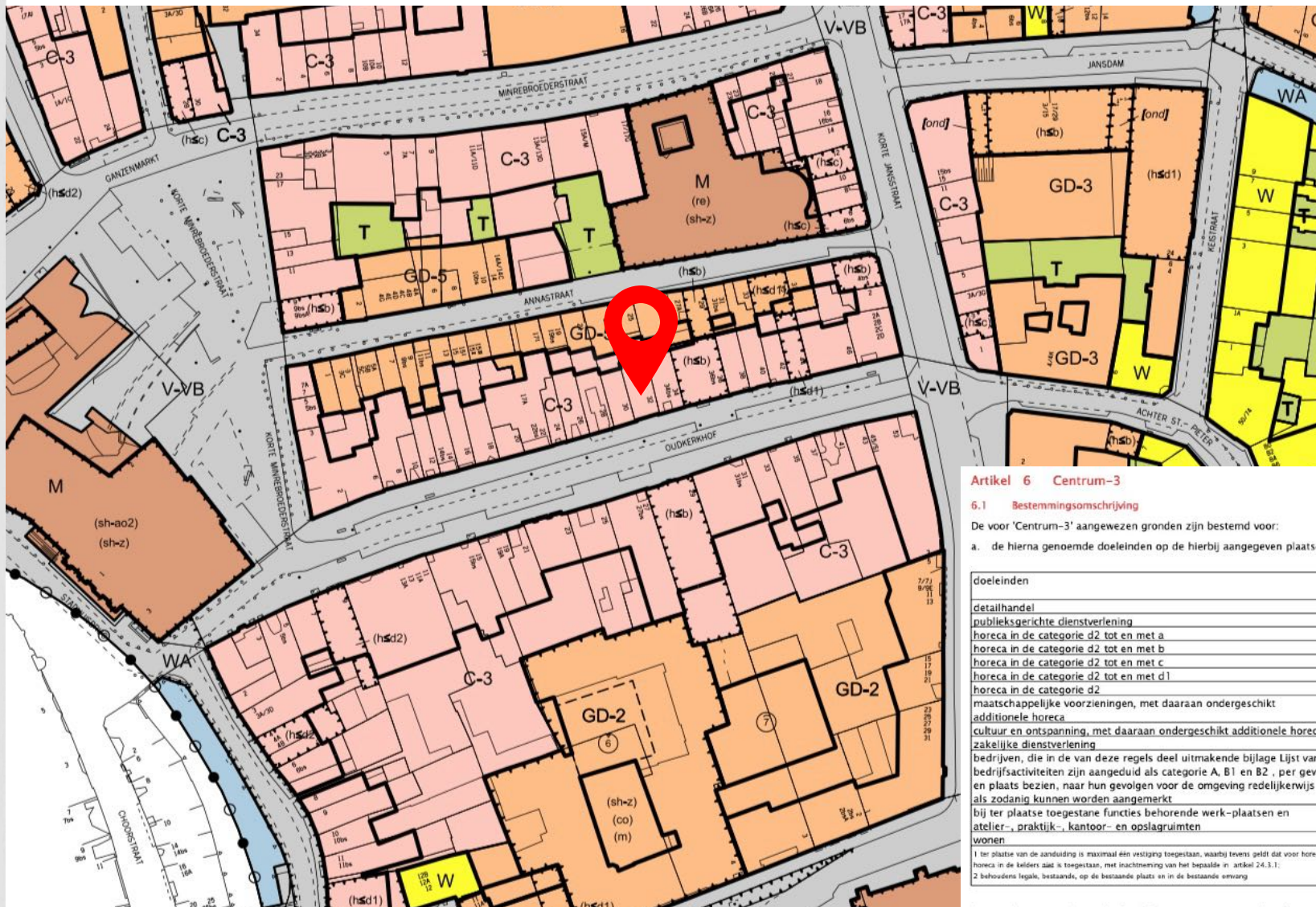


OVERZICHT BRANCHERING



- 00-Leegstand
- 11-Dagelijks
- 22-Mode & Luxe
- 35-Vrije Tijd
- 37-In/Om Huis
- 38-Detailh Overig
- 58-Cultuur & Ontspanning
- 59-Horeca
- 65-Diensten
- 90-Overig

BESTEMMING



Artikel 6 Centrum-3

6.1 Bestemmingsomschrijving

De voor 'Centrum-3' aangewezen gronden zijn bestemd voor:

- a. de hierna genoemde doeleinden op de hierbij aangegeven plaatsen

doeleinden	begane grond/ kelders	verdiepingen
detailhandel	ja	nee ²
publieksgerichte dienstverlening	ja	nee ²
horeca in de categorie d2 tot en met a	ja ¹	nee ²
horeca in de categorie d2 tot en met b	ja ¹	nee ²
horeca in de categorie d2 tot en met c	ja ¹	nee ²
horeca in de categorie d2 tot en met d1	ja ¹	nee ²
horeca in de categorie d2	ja ¹	nee ²
maatschappelijke voorzieningen, met daaraan ondergeschikt additionele horeca	nee ²	nee ²
cultuur en ontspanning, met daaraan ondergeschikt additionele horeca	nee ²	nee ²
zakelijke dienstverlening	nee ²	nee ²
bedrijven, die in de van deze regels deel uitmakende bijlage Lijst van bedrijfsactiviteiten zijn aangeduid als categorie A, B1 en B2, per geval en plaats bezien, naar hun gevolgen voor de omgeving redelijkerwijs als zodanig kunnen worden aangemerkt	nee ²	nee ²
bij ter plaatse toegestane functies behorende werk-plaatsen en atelier-, praktijk-, kantoor- en opslagruimten	ja	nee ²
wonen	nee ²	ja

¹ ter plaatse van de aanduiding is maximaal één vestiging toegestaan, waarbij tevens geldt dat voor horecavestigingen grenzend aan de aanduiding 'werk-elder'; horeca in de kelders aan is toegestaan, met inachtneming van het bepaalde in artikel 24.3.1;

² behoudens legale, bestaande, op de bestaande plaats en in de bestaande omgeving

- b. ter plaatse van de aanduiding 'cultuur en ontspanning' is cultuur en ontspanning op de verdiepingen toegestaan;
- c. ter plaatse van de aanduiding 'hotel' is tevens per aanduiding één hotel toegestaan; de daarbij behorende:
- d. tuinen en erven;
 - e. toegangen en bergingen;
 - f. fietsstallingen;
 - g. ondergrondse afvalinzamelvoorzieningen.



UTRECHT

- ✓ Bijna 400.000 aantal inwoners
- ✓ In de top 4 van grootste steden van Nederland
- ✓ Verwachte populatie groei 2040 van 29%
- ✓ De Universiteit Utrecht behoort tot top van Europa
- ✓ 41% van totale populatie is hoog opgeleid
- ✓ Drukste station van Nederland met 90 miljoen reizigers per jaar
- ✓ Verzorgingsgebied (< 30 minuten) is circa 1 miljoen personen

A.V.M.



NUMMER 1 BEDRIJFSMAKELAAR IN CENTRUM UTRECHT



Een economische vruchtbare binnenstad met een sterk ondernemersklimaat, daar gaan we voor. Daarom verbinden we de juiste bedrijven met elkaar voor verkoop en verhuur van winkel-, kantoor- en horecapanden op toplocaties in Utrecht. Zo krijgen panden extra waarde.

- ✓ Kantoor midden in Utrecht centrum
- ✓ Deskundig in bedrijfstvastgoed
- ✓ Groot netwerk, korte lijnen

JB RETAIL REAL ESTATE
CHOORSTRAAT 8 3511 KM UTRECHT
INFO@JBRETAIL.NL JBRETAIL.NL
+31 (0)30 889 85 85

